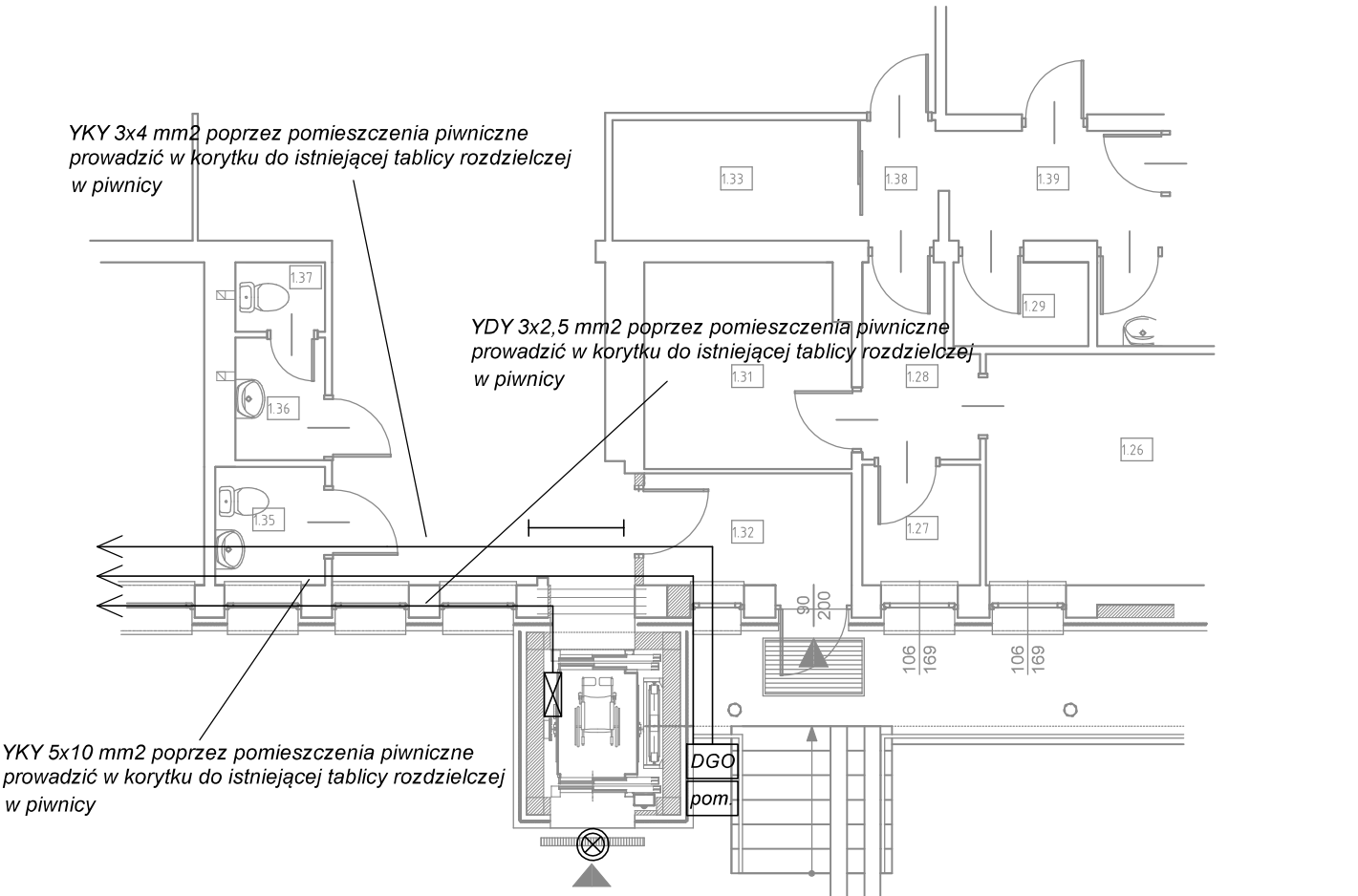


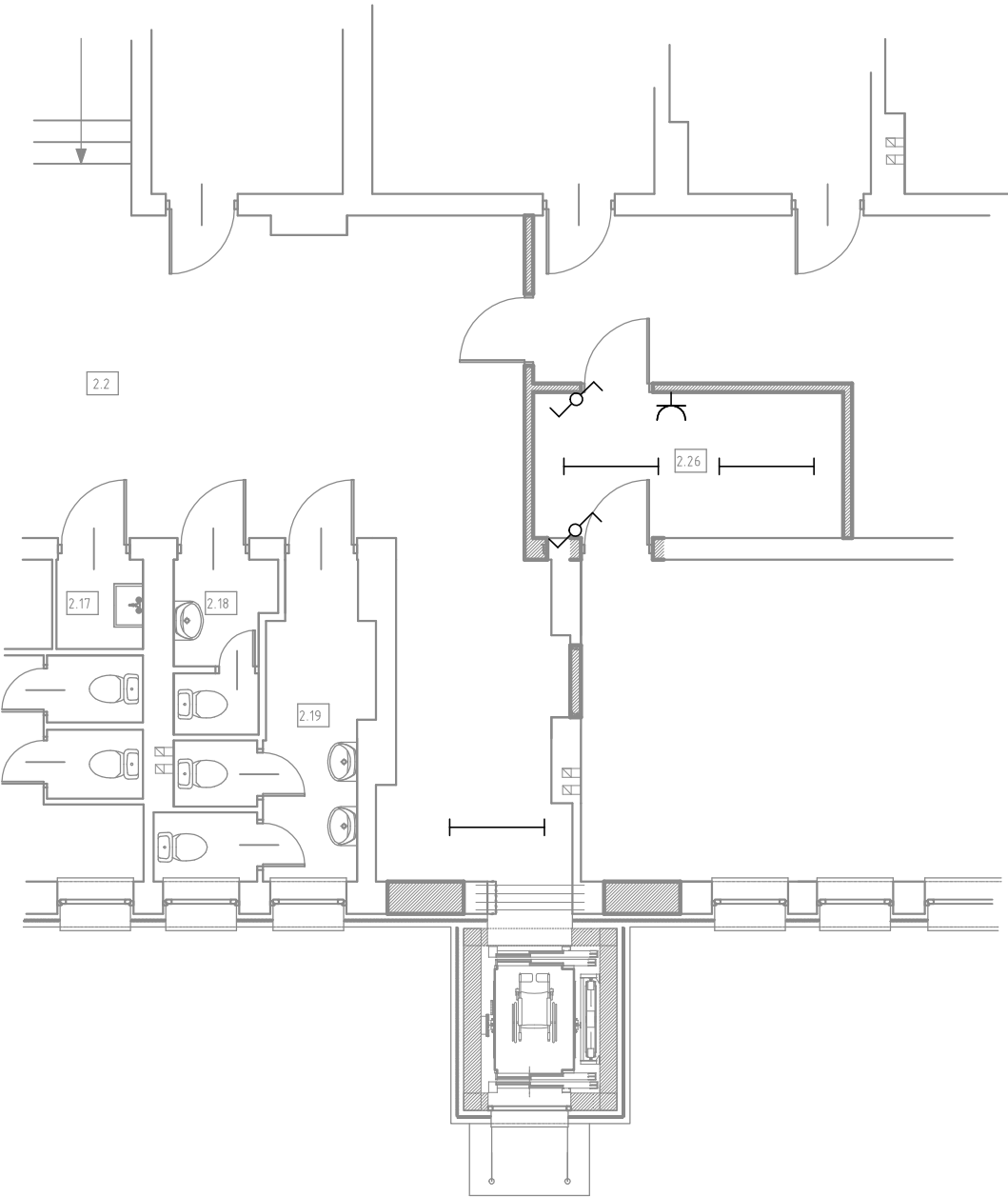
FRAGMENT RZUTU PARTERU



LEGENDA:

- Łącznik pt, schodowy, IP 20
- Kloszowa oprawa wewnętrzna do oświetlenia ogólnego, na źródła LED, w kolorze białym, z półprzezroczystym lub białym kloszem, 39 W, IP40, 5500 lm, 4000 K, IK08, atest PZH. Oprawę przyłączyć przewodem YDY 3x1,5 mm2do najbliższego, istniejącego obwodu oświetleniowego
- Plafoniera natynkowa LED z wbudowanym czujnikiem ruchu i zmierniczu, temperatura pracy -20 - +40 stopni C, 25 W, IP66, 3100 lm, 4000 K, IK10. Oprawę przyłączyć przewodem YDY 3x1,5 mm2do najbliższego, istniejącego obwodu oświetleniowego
- Grzejnik elektryczny konwekcyjny z termostatem IP44, 1500 W. Grzejnik zasilić za pośrednictwem projektowanego obwodu YDY 3x2,5 mm2 z istniejącej tablicy rozdzielczej w piwnicy
- Gniazdo 230 V, IP20, ze stykiem ochronnym, pt. Gniazdo przyłączyć przewodem YDY 3x2,5 mm2 do najbliższego, istniejącego obwodu gniazdkowego
- Wypust YKY 5x10 mm2 do zasilania szafy sterowej dźwigu osobowego Projektowany obwód YKY 5x10 mm2 wyprowadzić z istniejącej tablicy rozdzielczej w piwnicy Zapewnić 7 m zapas kabla
- Wypust YKY 3x4 mm2 do zasilania obwodów pomocniczych dźwigu Projektowany obwód YKY 3x4 mm2 wyprowadzić z istniejącej tablicy rozdzielczej w piwnicy Zapewnić 7 m zapas kabla

FRAGMENT RZUTU PIĘTRA



UWAGI:

- Na dachu szybu windowego, wzdłuż jego obrysu, na uchwytach odgromowych ułożyć pręt odgromowy FeZn fi8. Tak wykonaną instalację odgromową szybu windowego przyłączyć do istniejącej instalacji odgromowej budynku.
- Do podszybia doprowadzić bednarkę uziemiającą FeZn 30x4. Bednarkę przyłączyć do istniejącego uziemienia otokowego obiektu oraz dodatkowo do projektowanego uziomu szpilkowego pomiedziowanego o długości 3 m.
- Istniejącą instalację elektryczną w obrębie wejść do windy dostosować do skorygowanego układu ścian.

DOBUDOWA DŹWIGU OSOBOWEGO ORAZ TERMOMODERNIZACJA BUDYNKU ADMINISTRACYJNO-BIUROWEGO ZLOKALIZOWANEGO W GASZOWICACH PRZY ULICY RYDUŁTOWSKIEJ NA PARC. NR 1679/69; 1675/69; 1707/69				
Inwestor Gmina Gaszowice 44-293 Gaszowice, ul. Rydułtowska 2	Branża ELEKTRYCZNA			wandll FIRMA PROJEKTOWO-BUDOWLANA 44-295 Nowa Wieś, ul.Rybnicka 10 tel. (0-32) 430 00 81 Nr ewid. DG-643/93 www.wand2.pl biuro@wand2.pl
	Nazwisko	Nr. uprawnień/ewidencyjny	Podpis	
Nazwa projektu PROJEKT TECHNICZNY	Projektował technik Jerzy Fojcik	Nr upr.: 118/90 Nr ewid.: SLK/IE/3560/01		
Nazwa rysunku PLAN INSTALACJI ELEKTRYCZNEJ				
Nr rysunku E1	Data październik 2021			
				Nr arkusza .